



Osterwettbewerb



Seite 2

Frühlingsanlass Gewerbe Therwil



Seite 6

Frühlingserwachen KMU Ettingen



Seite 6



Interview mit Katrin Kolb und René Dietrich Seite 8

#### Impressum

Erscheinungstag: Donnerstag  
WEMF-beglaubigte Auflage 2021:  
22 367 Exemplare  
Adresse: Birsigal-Bote  
Greifengasse 11, 4058 Basel  
Telefon Redaktion: 061 264 64 34  
E-Mail: redaktion@bibo.ch  
Internet: www.bibo.ch  
Verlag: Cratander AG, 4012 Basel  
Verlagsleitung: Stephan Rüdüsühli  
Inserate:  
CH Media, Telefon 061 706 20 20

## Gwärtbtorial

Liebe Leserin, lieber Leser

**Haben Sie Gewohnheiten? Gute Gewohnheiten, lieb gewordene Gewohnheiten? Sie sind sinnvoller als Vorsätze, die nie eingehalten werden.**

Gute Gewohnheiten reichen von Händewaschen, pünktlich sein, treu in einem Verein mittun, Nachbarschaften und Freundschaften pflegen bis zu regional und saisonal einkaufen. Eine sehr wichtige gute geschäftliche Gewohnheit sind die jährlichen Generalversammlungen der Gewerbevereine, nicht nur in Therwil und in Ettingen.

In dieser Zeitung begegnen Sie vielen Betrieben und Geschäften, die mit grosser Verantwortung präsent sind, interessante Arbeits- und Lehrstellen sichern. Sie haben vieles anzubieten und unterstützen damit die guten Gewohnheiten der Gugger und der 99er. Als Dank für die Treue finden Sie in der Gwärtbzeitung den Osterwettbewerb, fünf schöne Preise warten auf die Gewinnerinnen und Gewinner. Ich gebe es gerne zu, ich bin eine Wettbewerbsverweigerin, mit einer einzigen Ausnahme.

Vor vielen, vielen Jahren wurde im Basler Stadttheater die Donizetti Oper Lucia die Lammermoor aufgeführt. Ein Grossereignis mit der jungen Sopranistin Eva Lind. Tausende versuchten ein Billett zu ergattern, ich gehörte auch dazu. Aber ich gehörte nicht zu den Fans, die sich in aller Herrgottsfrühe, zmits i dr Nacht in die Schlange vor die Billett-Kasse stellte.

Dann die Erlösung, ein **Wettbewerb** im damaligen Doppelstab oder Baslerstab. Fünf Eintrittsbillette für die erwähnte Oper wurden verlost. Da wollte ich unbedingt gewinnen! Und ich gewann! Ich wünsche Ihnen von Herzen Wettbewerbsglück, miträtseln müssen Sie selber.

Herzliche Grüsse und einen wunderschönen Frühling im Leimental – trotz all dem Schweren in der grossen Welt

Gewerbe Therwil und KMU Ettingen  
Charlotte Eichenberger

## Ein Lichtblick in einer schwierigen Zeit



**Es ist Frühling und überall fängt es an zu grünen und zu blühen. Wer jetzt auf einem ausgedehnten Sonntagsspaziergang durch das Leimental schlendert, kann den Frühling auf Schritt und Tritt sehen, riechen und auch spüren. Zum Beispiel als Heuschnupfen in der Nase, wenn man das Pech hat, allergisch auf Pflanzenpollen zu reagieren.**



Es ist eben leider schon so, dass alles zwei Seiten hat. Da ist der Frühling, die sinnlichste Jahreszeit überhaupt. Alles gemahnt zum Aufbruch in ein neues Leben. Viele Tiere erwachen aus dem Winterschlaf und in den Nestern der Vögel piepst der Nachwuchs um die Wette. Und gleichzeitig stehen wir vor Herausforderungen, die wir bis vor nicht allzu langer Zeit gar nicht für möglich gehalten hätten: Zwei Jahre lang hielt uns die Coronapandemie in Atem. Sie sorgte nicht nur für Unsicherheit, sondern auch für eine der grössten medizinischen und wirtschaftlichen Herausforderungen unserer Zeit. Und leider auch für viel Leid. Sei das nun bei den direkt von der Krankheit betroffenen Menschen oder auch beim Gewerbe, welches durch Lockdowns und weitere Einschränkungen oft an seine Grenzen kam und manchmal leider auch darüber hinaus. Damit aber nicht genug. Denn kaum gibt's Entspannung an der Coronafront,

so herrscht in der Ukraine eine Front auf. Es herrscht Krieg in Europa und der sorgt wiederum für unermessliches Leid. Wie dieser Krieg sich noch auf uns und unsere Wirtschaft auswirken wird, lässt sich im Moment nicht sagen. Tatsache ist, dass das Gewerbe weiterhin mit vielen Unsicherheiten zu kämpfen hat. Doch was dabei positiv stimmt: Die vielen KMU-Betriebe sind im Gegensatz zu grossen, multinationalen Konzernen fest in der Regio, ja gar im Dorf verankert. Sie leben und arbeiten für die Menschen vor Ort. Sie sind ein wichtiger Teil unseres Alltages.

Umso mehr beeindruckt es, mit wie viel Flexibilität, aber auch mit wie viel Innovation und Kreativität die kleinen Unternehmen das Leben hier vor Ort gestalten. Darauf sollten wir stolz sein und diesen Unternehmen vor Ort auch die Stange halten, damit der Slogan «buy local» nicht zu einer leeren Hülle verkommt!

Stefan Fehlmann



#### Inhalt

Seite 2	Osterwettbewerb
Seite 4	Meine Ausbildung zum Landmaschinenmechaniker EFZ
Seite 6	Gewerbe Therwil: Frühlingsanlass
	KMU Ettingen: Frühlingserwachen
Seite 8	Interview mit Katrin Kolb, Vorstandsmitglied KMU Ettingen und René Dietrich, Präsident Gewerbe Therwil

Firmenporträts	Seite
Garage Ruf	2
FA Immobilien Schweiz KLG	3
mathis fleisch und feinkost	3
Benz & Partner AG	4
art floor Bodenbeläge	4
Brodmann AG	5
Gschwind Gartenarbeiten GmbH	5
Raiffeisenbank Leimental	5
UNIMED	
Zentrum für alternative Medizin	7
Velo Schrader	7
Garage Peter	9
Rohkies + Heinis AG	9
gschwind & spiegel	
Haustechnik AG	10
Team Lindenberger	
Immobilien GmbH	10
Betten-Haus Bettina AG	11
kolb GmbH	11
Blue Tornado GmbH	12
Hasler Fenster AG	12

#### Kontaktadressen

**Gewerbeverein Therwil (Präsident)**  
René Dietrich  
Gewerbestrasse 16  
4105 Biel-Benken  
Telefon 061 726 64 22  
info@gewerbetherwil.ch  
www.gewerbetherwil.ch

**Gewerbeverein Ettingen (Präsident)**  
Martin Zimmermann  
Brühlmattstrasse 7  
4107 Ettingen  
Telefon 061 722 06 55  
praesident@kmu-ettingen.ch  
www.kmu-ettingen.ch

**Die nächste Gewerbe Zeitung erscheint am:**  
**16. Juni 2022**

**Betten-Haus Bettina**

**Alles für Ihren guten Schlaf.**



Willkommen in unserer aktuellen Ausstellung des schönen Schlafens in Therwil.

**Betten-Haus Bettina AG**  
Wilmattstrasse 41, 4106 Therwil  
Parkplätze vorhanden  
Telefon 061 401 39 90  
bettenhaus-bettina.ch

**Blue Tornado**  
Computer- und Netzwerktechnik

*Wir feiern 20 Jahre Jubiläum*

Unsere Kernkompetenzen:

- Computer / Laptop
- Telefon / Smartphone
- Internet und Telefonie Abo
- Rechnungsprogramm
- Datensicherung

Ihre Papeterie für die digitale Büroausstattung

Blue Tornado GmbH  
Altenmattweg 5  
4144 Arlesheim

061 701 75 57  
www.blue-tornado.ch  
info@blue-tornado.ch

**Click di i oder chum vorbei...**

**SANDRO OBERWIL**

Jetzt **NEU** mit Online-Shop  
**sandrosport.com**  
&  
**sandrowork.com**

Sandro-Oberwil  
Mühlemattstrasse 9  
4104 Oberwil  
Tel. 061 401 54 27  
info@sandro-sport.ch  
sandro-oberwil.com

- Freizeitmode
- Textildruck und -stickerei
- Trekking
- Fitness
- Arbeitsbekleidung

**SHOP**

**reinhardt**



Rolf von Siebenthal  
**Römerschatz**  
ISBN 978-3-7245-2516-5  
CHF 19.80

**www.reinhardt.ch**



## Osterwettbewerb

Die Osterzeit steht bald vor der Türe und der Osterhase ist bereits unterwegs. Allerdings hat er auf seinem Weg ein paar seiner kostbaren Ostereier hier in der Gewerbezeitung verloren. Helfen Sie ihm indem Sie alle verlorene Ostereier suchen und zählen. Die ermittelte Anzahl schreiben Sie dann auf eine Postkarte und senden diese mit Ihrem Name und Adresse an:

CH Regionalmedien AG  
«Osterwettbewerb»  
Ermitagestrasse 13, 4144 Arlesheim

Die glücklichen Gewinner werden unter den richtigen Einsendungen ausgelost und benachrichtigt. Über den Wettbewerb kann keine Korrespondenz geführt werden. Der Rechtsweg ist ausgeschlossen. Teilnahmeberechtigt sind alle, ausgenommen die Mitarbeitenden der CH Regionalmedien AG sowie des Reinhardt Verlags.

Einsendeschluss: 7. April 2022

### 1. Preis

20er Gold Vreneli  
im Wert von etwa Fr. 300.–  
Raiffeisenbank Leimental

### 2. Preis

Aquafacial Gesichtsbehandlung  
im Wert von Fr. 150.–  
Patrizia Stohler Kosmetik

### 3. Preis

Einkaufsgutschein  
im Wert von Fr. 100.–  
Gschängg Stübli Fichtä

### 4. Preis

Geschenkkorb  
im Wert von Fr. 100.–  
Mathis fleisch & feinkost

### 5. Preis

60 Min. Klangtherapie  
im Wert von Fr. 90.–  
Glückswege

### 6. Preis

Einkaufsgutschein  
im Wert von Fr. 50.–  
Backstube zum Brotbrösmeli

### 7. Preis

Schwimmrucksack  
im Wert von Fr. 37.–  
Wickelfisch AG



## Der neue Kombi SWACE von Suzuki – das sportliche Raumwunder mit Hybrid-Antrieb – Jetzt bei der Garage Ruf probefahren

Mit dem SWACE baut Suzuki sein Hybrid-Portfolio weiter aus. Er ist der erste Vollhybrid in der Familie. Benzin- und Elektromotor bilden dabei ein effizientes Duo, das in nahezu allen Fahrsituationen zusammenarbeitet. Mit dem Ziel, hohen Reisekomfort mit niedrigem Kraftstoffverbrauch und geringen Emissionen zu verbinden.

pd/kü. Athletische Figur, fließende Linien, hohe Präsenz. Der Suzuki SWACE verkörpert das Konzept des vielseitigen Kompakt-Kombi in jeder Hinsicht. Flach und breit duckt er sich auf die Strasse, die ausgestellten Radhäuser vermitteln Stabilität, der dominante Kühlergrill drückt kraftvolles Selbstbewusstsein aus – und zitiert auch wieder die Suzuki Designsprache.

### Geniessen Sie schlichte Eleganz

Das Interieur verbindet Eleganz mit Praxistauglichkeit. Der Innenraum hinterlässt einen besonders hochwertigen Eindruck, durch weiche Materialien sowie zahlreiche chrom- und silberfarbene Akzente. Dank Übersichtlichkeit und logischer Anordnung der Bedienelemente unterstützt die Gestaltung konzentriertes und sicheres Fahren. Daneben deutet das grosszügige Raumgefühl die Vielseitigkeit und Funktionalität des Suzuki SWACE an. Mit 596 Litern Ladevolumen offeriert der Kofferraum viel Platz für Gepäck oder Freizeitausrüstung. Für zusätzliche Flexibilität sorgt der mit Teppich bezogene und höhenverstellbare Ladeboden: Durch Absenken schaffen Sie zusätzlich Platz für den Transport grösserer Gegenstände. Wer nasse oder verschmutzte Dinge transportieren möchte, dreht einfach die robuste Kunststoffseite des Ladebodens nach oben.



### Umweltschonender Hybridantrieb

Im Hybridsystem des neuen Suzuki SWACE kommen ein kraftvoller Elektromotor und ein speziell für den Hybrideinsatz entwickelter 1,8-Liter-Benzinmotor zum Einsatz. Das Antriebssystem verbindet komfortables Fahrgefühl mit kraftvoller Beschleunigung, ausgezeichneten Verbrauchswerten und niedrigen CO<sub>2</sub>-Emissionen. Je nach Fahrbedingungen wird der Suzuki SWACE rein elektrisch, vom Benzin- oder von beiden Motoren gemeinsam angetrieben.

### Unbeschwert ans Ziel

Die umfangreiche Ausstattung an Sicherheits- und Fahrerassistenzsystemen macht den Suzuki SWACE zu einem perfekten Begleiter und unterstützt Sie auf Ihren täglichen Fahrten in zahlreichen Situationen.

Mit dem neuen intelligenten Parkassistenten wird das Parkieren zu einem Kinderspiel. Das System unterstützt Sie sowohl beim Ein- und Ausparken parallel zur Fahrbahn als auch beim Einparken im 90°-Winkel in eine Parklücke. Der Suzuki SWACE übernimmt dann das Lenken und informiert Sie mithilfe akustischer und visueller Hinweise. Die Ultraschallsensoren sorgen selbst in engen Lücken für sichere Manöver.

Der Suzuki SWACE macht das Leben schöner, für Sie und Ihre Liebsten. Wohin Sie auch unterwegs sind, machen Sie sich auf tolle Erinnerungen gefasst.

Weitere Informationen  
[www.garageruf.ch](http://www.garageruf.ch)





## «Wie viel ist meine Immobilie jetzt wert?»

Jede und jeder weiss unterdessen, dass die Immobilienpreise seit der Pandemie sehr stark gestiegen sind und der eine oder andere stellt sich sicher die Frage, wie viel reicher man geworden ist.

Um einen ungefähren Wert zu bekommen, eignen sich die Online-Schnellbewertungen (siehe auch [www.fa-immobilien.ch](http://www.fa-immobilien.ch)), denn hier müssen Sie nur einige Eckdaten Ihrer Liegenschaft preisgeben und schon sehen Sie, wie Ihr Vermögen gestiegen sein kann. ABER: Seine eigene Immobilie selbst zu schätzen ist immer gefährlich, denn in selbstbewohntem Eigentum stecken Emotionen und schon aus diesem Grund kann sich sein «Wertempfinden» der Realität entfernen. Deshalb lohnt es sich, den Profi beizuziehen, welcher nicht nur eine «Computerschätzung» macht, sondern seine lokalen Marktkenntnisse einsetzt. Der Computer weiss nämlich nicht, ob auf der Nachbarsparzelle ein Hochhaus geplant ist, die Strasse in den nächsten Jahren verbreitert wird, in einigen Wochen ein neuer Quartierladen eröffnet, die Primarschule geschlossen oder eine neu geplant wird usw. Ihr lokaler Makler muss das alles jedoch wissen!

Deshalb sollten Sie sich bei der Wahl Ihres Maklers/Ihrer Maklerin folgende Fragen stellen:

- Wohnt Ihr Immobilienspezialist in der Region?
- Weist er/sie Erfolge aus?
- Wie lange ist die Firma bereits schon aktiv?
- Sind die vermittelten Informationen für Sie transparent?

- Ist das Vermarktungsangebot innovativ und auf dem neuesten Stand der Technik (keine Handy-Fotos, Filme von Objekten, virtuelle 360°-Touren usw.)?
- Werden die Leistungen mit Ihnen abgesprochen?
- Ist Ihr/e Makler/in motiviert?
- Geht man auf Ihre Wünsche und Vorstellungen ein?
- Fühlen Sie sich sicher und gut aufgehoben?

**Prüfen Sie uns! Wir machen unsere Arbeit mit Leidenschaft und Begeisterung!**

*Désirée, Laurent und Diana Facqueur  
DAS Familienunternehmen*



FA Immobilien Schweiz KLG



IMMOBILIEN

Hauptstrasse 66, 4153 Reinach  
Telefon +41 61 717 30 00  
[www.fa-immobilien.ch](http://www.fa-immobilien.ch)

## Frühlingshaftes und Gluschtiges von mathis fleisch und feinkost

Der Frühling hält langsam Einzug und Ostern steht vor der Türe. Dies merkt man bei einem Besuch im Fleischfachgeschäft von Remo Mathis in Therwil, welches seit Mai 2017 von Daniel Kobler und seinem Team (Heidi Heinemann, Christoph Gerber und Steffi Muttschall) geführt wird.

Alle vier verfügen über eine langjährige Berufserfahrung. «Wir sind eine Dorfmetzgerei und der persönliche Kontakt zu unserer treuen Kundschaft erlaubt es uns, auf individuelle Wünsche eingehen zu können.» Weiter weist Daniel Kobler auf die aktuellen Bärlauch-Spezialitäten (Bratwürste, Spätzli, Fleischkäse, Pesto) hin. Zu Ostern bieten wir Ihnen Lamm und Kaninchen aus unserer Region sowie ein grosses frisches Fischesortiment aus natürlicher Zucht an. Neben unseren feinen Fleischwaren empfehlen wir Ihnen täglich unser «Husprot» sowie am Freitag

und Samstag den beliebten Butterzopf. Zum feinen Fleisch empfehlen wir gerne einen speziellen Wein dazu oder eines unserer verschiedenen regionalen Biere.

mathis fleisch und feinkost bürgt für höchste Qualität seiner Fleisch- und Wurstspezialitäten. Unser Fleisch, Weiderind und Vollmilchkalb stammt von Bauernbetrieben aus dem Laufental, welche höchsten Qualitätsanforderungen, Tierwohl, entsprechen. Dies und die eigene Produktion gewähren der geschätzten Kundschaft beste Qualität zu fairen Preisen.

*Mathis Therwil*

**mathis fleisch und feinkost**

Hauptstrasse 41, 4143 Dornach  
Tel. 061 761 64 11, Fax 061 761 62 12  
E-Mail: [info@mathis-fleischundfeinkost.ch](mailto:info@mathis-fleischundfeinkost.ch)  
[www.mathis-fleischundfeinkost.ch](http://www.mathis-fleischundfeinkost.ch)  
[www.facebook.com/mathisfleischundfeinkost](https://www.facebook.com/mathisfleischundfeinkost)



## PAUL GSCHWIND AG

Baugeschäft

Ringstrasse 41 · 4106 Therwil  
Tel. 061 721 70 88  
Fax 061 721 70 92  
[bauen@paulgschwindag.ch](mailto:bauen@paulgschwindag.ch)  
[www.paulgschwindag.ch](http://www.paulgschwindag.ch)

Neubauten, Umbauten  
Renovationen, Reparaturen  
Altbausaniierungen

## STEUERERKLÄRUNG. EIN DORN IM AUGE?

Dann aber schnell zu Heggendorn.

Tel. +41 61 721 77 22  
[info@heggendorn.ch](mailto:info@heggendorn.ch)  
[www.heggendorn.ch](http://www.heggendorn.ch)

**HEGGENDORN**  
Treuhand

## CARXPert

Ihre Garage für alle Marken

**Garage Peter**

Inh. Th. Haberthür Mitsubishi-Spezialist  
Obere Kirchgasse 1 4107 Ettingen

Telefon 061 721 61 65

[info@garagepeterettingen.ch](mailto:info@garagepeterettingen.ch)  
[www.garagepeterettingen.ch](http://www.garagepeterettingen.ch)

**Verkauf von Neu- und Occasionsfahrzeugen**

**Reparaturen sämtlicher Marken zu fairen Preisen**

Inserieren  
bringt

**ERFOLG!**

## gschwind & spiegel

Haustechnik AG  
Sanitäre Installation  
Wärmetechnik  
Reparatur-Service



Tel. 061 721 10 66  
Therwil - Ettingen - Allschwil  
[info@gschwind-spiegel.ch](mailto:info@gschwind-spiegel.ch)  
[www.gschwind-spiegel.ch](http://www.gschwind-spiegel.ch)

## miotto Heizung + Solar

Beratung • Planung • Ausführung • Service

Wir bringen Ihnen Wärme und Strom von der Sonne ins Haus

4106 Therwil Tel. 061 723 12 12 [www.miotto.ch](http://www.miotto.ch)

Transporte - Natursteine

## Rohkies + Heinis AG

- seit 1954 -

- Kippertransporte
- Abrollcontainer
- Humus, Mergel
- Natursteine

Hofmattstrasse 33  
4431 Bennwil  
Tel. 061 721 13 40  
Mobile 079 895 86 44  
[info@rohkies.ch](mailto:info@rohkies.ch)



Heinis AG  
Im Dienste des Trinkwassers

Ihr Partner in  
der Region für  
die Trinkwasser-  
versorgung

24h  
Pikett

[heinis.ch](http://heinis.ch)

## Wermuth Gartengestaltung & Pflege

Rasenpflege / Sichtschutz / Sitzplätze  
Anpflanzungen / Steingarten / Zaunarbeiten

Tel. 079 771 64 04  
[www.wermuth-gartengestaltung.ch](http://www.wermuth-gartengestaltung.ch)





## Meine Ausbildung zum Landmaschinenmechaniker EFZ

Mein Name ist Sandro Koller (18), ich wohne in Oberwil und mache eine Ausbildung zum Landmaschinenmechaniker EFZ und befinde mich momentan im dritten Lehrjahr. Die Ausbildung zum Landmaschinenmechaniker EFZ dauert vier Jahre. Im zweiten Lehrjahr hat man eine Zwischenprüfung über Füge- und Trennverfahren.

In der Sekundarschule wurde mir schnell klar, dass ich keine weiterführende Schule besuchen will. Als ich bei der Land- und Baumaschinen Service AG (LUBS), Ettingen eine Schnupperlehre machte, war mir klar, dass ich den Beruf Landmaschinenmechaniker EFZ erlernen möchte. Warum?

Der Beruf ist abwechslungsreich und man erwirbt ein breites Fachwissen und nach der Ausbildung lernt man immer noch Neues dazu, da sich die Landtechnik ständig weiterentwickelt. In den ersten zwei Lehrjahren wird der Schwerpunkt vor allem auf die Metallbearbeitung gelegt. In den Überbetrieblichen Kursen lernt man die verschiedenen Füge- und Trennverfahren kennen. Da ich in meiner Ausbildung selbstständig arbeiten darf, habe ich ein gutes Basiswissen in die Kurse mitgebracht. Da bei uns ein grosser Wert auf Schweißen gelegt wird. Durch das Fertigen unserer selbstentwickelten Wühlmausköderlegemaschine «WUMAKI» und diversen kundenspezifischen Aufträgen habe ich eine Menge Erfahrungen sammeln können.

Im dritten und vierten Lehrjahr ändern sich die Themen von Füge- und Trennverfahren zu Mechanik, Hydraulik und Elektrotechnik in der Berufsschule wie auch in den Überbetrieblichen Kursen.

Der Landmaschinenmechaniker macht an landwirtschaftlichen Geräten und Maschinen Reparaturen, Service oder auf Kundenwunsch Anpassungen am Traktor und deren Anbaugeräten. Bei Land- und Baumaschinen Service AG können Sie vom Kleingerät bis zur grossen Erntemaschine alles zur Reparatur vorbeibringen. Zudem haben wir im Ausstellungsraum diverse Geräte zum Verkauf oder Vermietung. Der direkte Kundenkontakt macht mir viel Freude.

Für das Jahr 2022 sind alle Lehrstellen bei uns schon besetzt. Gerne nehmen wir Anfragen für eine Schnupperlehre entgegen.



Klemmt die Faltschleuse Ihres Wintergartens, schliesst die Eingangstüre nicht mehr richtig – oder quietscht das Gartentor?

Rufen Sie uns einfach an oder kontaktieren Sie uns per Mail.

Wir beraten Sie kompetent und reparieren oder warten Ihr Produkt professionell.

Ihr regionaler Partner für Metallbau, Service- und Reparaturarbeiten



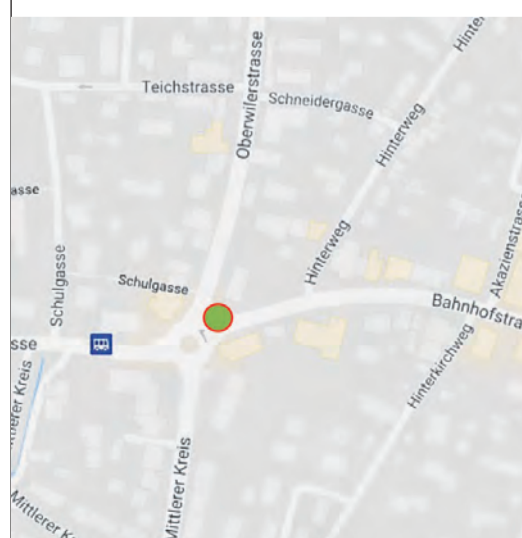
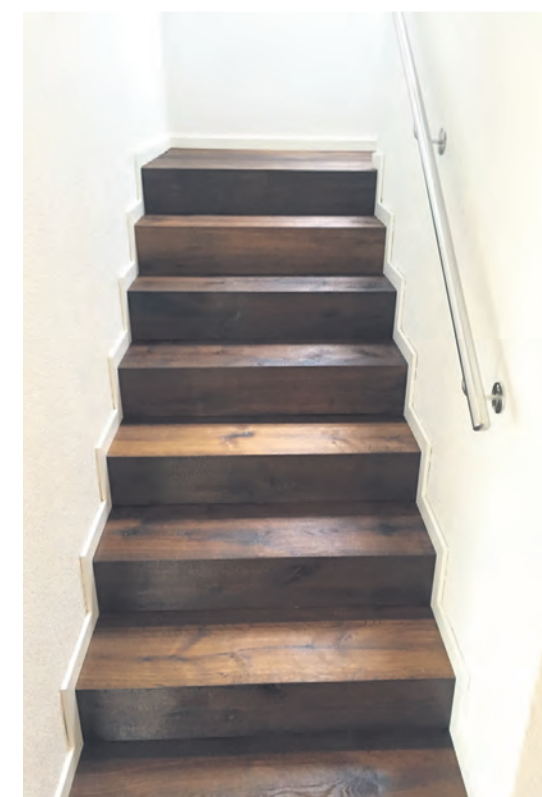
Telefon 061 723 13 30  
metallbau@benzundpartnerag.ch  
www.benzundpartnerag.ch



## Die Profis für Bodenbeläge

### Unser Fachgebiet

- Parkett
- Laminat
- Teppich
- PVC
- Linoleum
- Unterbodensanierungen
- Belagsentfernung
- Schleifen, Versiegeln und Ölen von Parkett und Verlegen von Vynil (Designbelag)



artfloor Bodenbeläge GmbH  
Oberwilerstrasse 3  
4106 Therwil  
Telefon 079 655 11 06  
info@art-floor.ch



## Brodmann AG: Wo Schönes entsteht!

Mit viel Schwung und Elan macht die Brodmann AG nach wie vor das, was sie am besten kann – nämlich Farbe und Leben in Ihr Zuhause zu bringen. Beratung und termingerechte Erledigung der Arbeiten sind dabei selbstverständlich.



ten, Echtsteinplatten oder den ausdrucksstarken le Corbusier-Farbtönen sind nur einige der Möglichkeiten, Ihre Vorstellungen umzusetzen. Im Sinne der Nachhaltigkeit werden auch Isolationsarbeiten und Schimmelbehandlungen gerne und kompetent erledigt.

### Fassadensanierungen

Mit einer ausgewogenen Farbgebung wird die Architektur Ihres Eigenheims unterstützt. Gerne zeigen wir Ihnen auf, wie Ihr Haus am besten wieder für viele Jahre geschützt ist. Isolieren, rissanieren oder streichen sind die Sanierungsmöglichkeiten. Vor Ort gehen wir gerne auf Ihre Fragen ein.

### Homepage:

[www.brodmannag.ch](http://www.brodmannag.ch)

Auf [www.brodmannag.ch](http://www.brodmannag.ch) finden Sie Ideen und Bilder, was heute in Bezug auf Farbgebung und Gestaltung alles möglich ist. Lassen Sie sich davon inspirieren und holen Sie sich Ideen für Ihr Zuhause. Wir freuen uns auf Ihren Anruf 061 721 51 91 oder Kontaktnahme auf [info@brodmannag.ch](mailto:info@brodmannag.ch) und Sie und Ihre Bedürfnisse kennenzulernen.

### Brodmann AG



Brühlstrasse 9, 4107 Ettingen  
Telefon +41 61 721 51 91  
E-Mail: [info@brodmann.ch](mailto:info@brodmann.ch)  
[www.brodmannag.ch](http://www.brodmannag.ch)

Die Brodmann AG an der Brühlstrasse 9 in Ettingen ist eine im ganzen Leimental bekannte und geachtete Adresse, wenn es um die farbliche Ausgestaltung von Räumlichkeiten geht. Die Angebotspalette der Firma Brodmann AG reicht von individueller, auf die Wünsche der Kundinnen und Kunden zugeschnittene Farbberatung, über Innenrenovierungen und Fassadenisolationen bis zur Koordination kleinerer Bauvorhaben.

der Region produziert werden, ist die Ökobilanz unschlagbar. Zum Beispiel Lehm bindet Schadstoffe aus der Raumluft, ist diffusionsoffen und reguliert dadurch die Raumluftfeuchtigkeit. Kurz zusammengefasst ausdrucksstarke Oberflächen und eine gesundes Raumklima. Diese Investition lohnt sich für Ihre Gesundheit und ausdrucksstarken Oberflächen.

### Individuelle Raumgestaltung

Wollen Sie Ihrem Raum einen neuen Anstrich geben, ihn farblich und gestalterisch neu ausrichten sowie ihm andere, neue Emotionen verleihen? Wir beraten Sie über die Vielfalt der Möglichkeiten und wie sich Ihre Vorstellungen am besten umsetzen lassen. Mit Lehm- oder Kalkputzen, Mineralfarben, fugelosen Belägen, Digitaldrucktape-

### Einsatz natürliche, ökologische Materialien für Ihr Wohlbefinden

Im 2022 setzen wir den Fokus vermehrt auf die Verarbeitung von natürlichen Materialien wie Lehm, Kalkputze, Mineralfarbe. Da diese Materialien ohne Konservierungsstoffe sind und teilweise auch in



## Gschwind Gartenarbeiten GmbH – seit über 20 Jahren in Ihrer Region!

«Einer der schönsten Wege zu uns selbst führt durch den Garten.»

Freuen Sie sich auch schon über die ersten Sonnenstrahlen? Die Sonne zaubert uns allen wieder ein Lächeln in die Gesichter und man kann sich endlich wieder vermehrt in der Natur und im eigenen Garten aufhalten. In wenigen Wochen ist es wieder so weit – die Tage werden wieder länger, die Sonne wärmt unsere Herzen, die Blumen blühen, die Vögel zwitschern und wir alle können wieder unbeschwerter die Tage geniessen und verbringen. Auch wenn ein Garten häufig als Nutzgarten angelegt wird, darf die Schönheit nicht zu kurz kommen. Blumen in allen möglichen Farben sind das Herzstück jeden Gartens. Ein schönes Blumen- oder Staudenbeet erfreut Sie – bei richtiger Planung – das ganze Jahr hindurch. Gerne beraten wir Sie unverbindlich!

Wir empfehlen uns für Gartengestaltung und -Unterhalt, Rasenrenovierungen und Neuanlagen, Sichtschutzwände, Pergolas, Sitzplätze, Gartenbau und -pflege, Baum- und Sträucherschnitt und vieles mehr. Einige Bilder unserer Arbeiten können Sie gerne auf unserer Homepage [gschwind-gartenarbeiten.ch](http://gschwind-gartenarbeiten.ch) ansehen.

*Eine schöne Frühlings- und Sommerzeit –  
Ihr Daniel Gschwind mit Team!*

### Gschwind Gartenarbeiten GmbH



**GSCHWIND**  
Gartenarbeiten GmbH

Daniel Gschwind, 4106 Therwil  
Mobile +41 79 694 67 88  
[info@gschwind-gartenarbeiten.ch](mailto:info@gschwind-gartenarbeiten.ch)  
[gschwind-gartenarbeiten.ch](http://gschwind-gartenarbeiten.ch)

# RAIFFEISEN

Raiffeisenbank Leimental  
[raiffeisen.ch/leimental](http://raiffeisen.ch/leimental)

## Cyberangriffe können jedes KMU treffen

Cyberattacken gehören heute zu den grössten Geschäftsrisiken. Bevorzugte Zielscheibe von Hackern sind oft KMU. Letztes Jahr wurde bereits jedes dritte KMU Opfer eines Cyberangriffs. Wie können sich Unternehmen schützen und wie sollten sie sich im Falle eines Angriffs verhalten?

Häufig verfügen KMU nicht über das nötige Fachwissen und die Prozesse, um Cyberisiken zu erkennen. Sie unterschätzen zudem schlicht die Gefahr eines Cyberangriffs. Aufgrund des Anstiegs von Homeoffice während der Corona-Pandemie und der fortschreitenden Digitalisierung werden Unternehmen zunehmend verwundbarer. Das nutzen Internetkriminelle bewusst aus.

Um Schwachstellen zu eliminieren und die Gefahren eines Cyberangriffs für KMU zu minimieren, sollten Unternehmen deshalb in einem ersten Schritt die Verhaltensregeln für Mitarbeitende festlegen (Box 1) und in einem zweiten Schritt in die IT-Sicherheit und den Zahlungsprozess investieren.

### Der Mensch ist das schwächste Glied

Ein Unternehmen kann an verschiedenen Stellen und auf unterschiedliche Art angegriffen oder manipuliert werden. Das schwächste Glied in der Kette ist dabei aber in den meisten Fällen der Mensch. Mitarbeitende öffnen Phishing-Mails, laden E-Mail-Anhänge herunter oder versäumen Sicherheits-Updates.

Die Studie zur Cybersicherheit zeigt auf, dass zwar knapp die Hälfte der Schweizer KMU über ein IT-Sicherheitskonzept verfügt aber nur zwei Fünftel ihre Mitarbeitenden regelmässig schult oder IT-Sicherheitsaudits durchführt. Dort, wo Cyberkriminelle am häufigsten angreifen – bei den Mitarbeitenden – harzt es mit der Planung und

Umsetzung von Schutzmassnahmen. Es ist deshalb wichtig, die Mitarbeitenden zu sensibilisieren und regelmässig zu schulen.

### Cybersecurity-Schnelltest für KMU

Eine gute Standortbestimmung ist der KMU Schnell-Check des Bundes und der verschiedenen Technologiepartner. Die Unternehmen können via Online-Fragebogen ([cybersecurity-check.ch](http://cybersecurity-check.ch)) schnell und einfach herausfinden, ob ihre technischen, organisatorischen und mitarbeiterbezogenen Massnahmen ausreichend Schutz vor Cyberisiken bieten. Ergänzend dazu gibt ein Leitfaden konkrete Handlungsempfehlungen und bietet weitere Informationen zum Thema.

### Individuelle Lösungen für Cybersicherheit

Mit dem Abschluss einer Cyberversicherung können sich KMU zusätzlich absichern. Dank unserer Kooperation mit der Mobiliar bieten wir den KMU einfache und unkomplizierte Versicherungs- und Präventionslösungen, damit die Unternehmen im Fall eines Schadens bestmöglich abgesichert sind und entschädigt werden. Die Raiffeisenbank Leimental unterstützt die Unternehmerinnen und Unternehmer dabei, die passenden Schutzmassnahmen und Lösungen für Cybersicherheit zu finden.

Oliver Degen,  
Leiter Firmenkundenberatung,  
Raiffeisenbank Leimental

### Verhaltensregeln zum Schutz gegen Cyberbetrug

- Sichere Passwörter wählen und regelmässig ändern, die gleichen Passwörter nicht mehrfach verwenden und sofern möglich auf Zwei-Faktoren-Authentisierung setzen
- Regelmässig Sicherungskopien durchführen und diese vom Computer getrennt aufbewahren
- Keine E-Mail-Anhänge oder Links von unbekanntem Absendern öffnen
- Keine unbekanntem Programme aus dem Internet herunterladen
- Infrastruktur (Netzwerkkomponenten, Firewall, Betriebssystem, Virenschutz) immer aktuell halten, regelmässig Software-Updates (Browser, Anwendungen) und Sicherheitschecks durchführen, sowohl auf Computern wie auch auf Smartphones und Tablets
- Mobile Apps nur aus den offiziellen Stores (Apple Store und Google Play Store) installieren
- Über aktuelle Risiken auf dem Laufenden halten (Nationales Zentrum für Cybersicherheit)



### Kompetenz. Leidenschaft. Beratung



**Oliver Degen**  
Leiter Firmenkundenberatung  
[oliver.degen@raiffeisen.ch](mailto:oliver.degen@raiffeisen.ch)  
T +41 61 406 22 60



**Pascal Meyer**  
Firmenkundenberater  
[pascal.meyer@raiffeisen.ch](mailto:pascal.meyer@raiffeisen.ch)  
T + 41 61 406 22 58



**Stefan Schori**  
Firmenkundenberater  
[stefan.schori2@raiffeisen.ch](mailto:stefan.schori2@raiffeisen.ch)  
T + 41 61 406 22 14



## Kommt an unseren Frühlingsanlass am Donnerstag, 5. Mai 2022



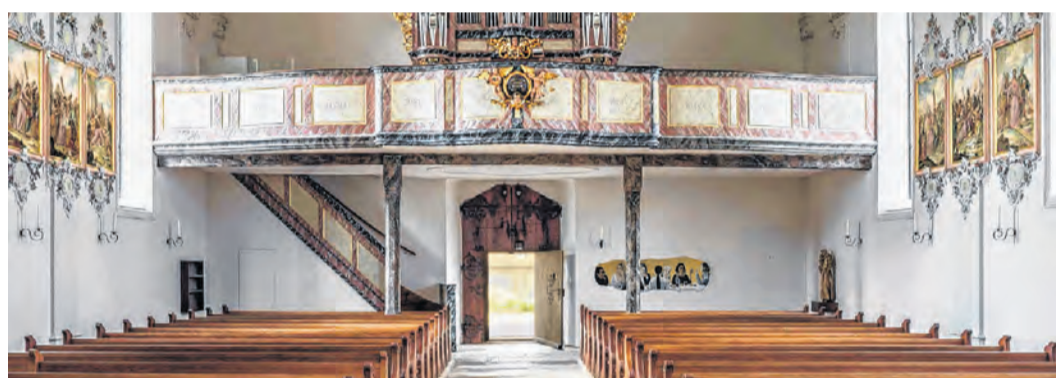
Der Verein Gewerbe Therwil hat rund 150 Mitglieder, also die Vertreter unserer kleinen und mittelgrossen Unternehmen aus Therwil. Für unser Wohlergehen, für Arbeitsplätze, und Steuereinkommen sind sie für unser Dorf lebenswichtig. Genauso wichtig ist für uns das Dorfleben, das Soziale, der Austausch von Erfahrungen, die Diskussionen über Privates und Geschäftliches. Ein Verein lebt von den Begegnungen und der Vernetzung der Mitglieder untereinander. Mit spannenden Anlässen und ausgesuchten Angeboten fördern wir diesen Austausch. Es macht Spass, einander besser kennenzulernen, voneinander zu lernen und miteinander etwas zu erleben. Neben dem Spass ist das für viele Unternehmen auch geschäftlich von grosser Bedeutung, denn wer Therwil kennt, ist erfolgreicher. Was kann ich als Unternehmerin und Unternehmer für mich persönlich und mein Unternehmen daraus lernen? Dafür wird dieses Jahr wieder unser gemeinsamer Frühlingsanlass 2022 durchgeführt, trotz Corona. Wir freuen uns sehr, dass wir uns zumindest draussen wieder persönlich treffen können, und den Austausch pflegen, der für alle in unserem Dorf so wichtig ist. Unser wichtigster Anlass, die alljährliche Generalversammlung, fällt coronabedingt dieses Jahr leider wieder aus, aus Vorsicht führen wir die GV auch dieses Jahr virtuell durch.



Mitglieder können sich zu dem Frühlingsanlass 2022 anmelden, indem Sie 29 Franken auf unser Konto einzahlen. Die eingegangene Zahlung gilt als Anmeldung. Konto: CH64 8080 8007 8920 5611 0

**Gewerbe Therwil:**

**Weil Kontakte und Wissen mich und meine Firma weiterbringen!**



### Die Highlights:

- Treffen bei der «Alten Schmitte», es wird ein ausgiebiger Apéro von «Shahin» serviert
- Katholische Kirche mit kundiger Führung und Orgel-Kostprobe
- Restaurant Grossmatt mit Z'Nacht und gemütlichem Beisammensein

Der nächste Frühlingsanlass am 5. Mai startet um 18 Uhr in der Alten Schmitte von Therwil, führt uns über die katholische Kirche und endet auf der Terrasse vom Restaurant Grossmatt, bei Roger Hellinger mit einem gemeinsamen Z'Nacht. Wir hoffen natürlich, dass wir bei unserem Frühlingsanlass nicht nur mit feinen Speisen, sondern auch mit frühlingshaftem Wetter verwöhnt werden. Wir werden zu einem Apéro, geliefert vom Restaurant Shahin, in der Alten Schmitte zusammenkommen. Anschliessend ist eine Führung vorgesehen, nämlich die katholische Kirche zu besichtigen, dessen Inneres eine sehr interessante Renovation mit zahlreichen Restaurationsarbeiten erfahren hat. Von Ruedi Baltisberger werden wir über die Hintergründe dieser Arbeiten mehr erfahren. Ferner liefert uns der grossartige Organist Ralf Stelzenmüller eine Kostprobe der Orgel. Mit den Orgelmelodien im Ohr schlendern wir dann zur Ettingerstrasse, zum Restaurant Grossmatt. Hier wird sich der Anlass nicht nur auf die Komponente Verpflegen beschränken, sondern zu einem gemütlichen Beisammensein entwickeln.



## Frühlingserwachen – Samstag, 7. Mai 2022 – KMU Ettingen



Nun ist es wieder so weit und wir stehen in der Planung unseres ersten Events seit zwei Jahren. Das Frühlingserwachen soll zeigen, dass es sich lohnt in Ettingen einzukaufen. Berücksichtigen Sie doch unsere lokalen Gewerbetreibenden. Diese bieten Beratung, Verkauf und Service vor Ort. Kein Online-Handel, wo dann doch niemand (mehr) erreichbar ist. Deshalb nutzen Sie am **Samstag, 7. Mai**, die Gelegenheit und machen Sie sich auf Entdeckungstour in unserem Dorf. Von der Dorfmitte bis zur Kirchgasse und weiter zum Gemeindeplatz finden Sie neben den Läden auch diverse Stände. Ebenso wird für Verpflegung gesorgt sein. Lassen Sie sich bei einem Rundgang inspirieren. Vielleicht finden Sie etwas, das Sie schon lange gesucht haben und nicht wussten, dass es das gleich um die Ecke in unserem Dorf gibt. Warum in die Ferne schweifen, wenn das Gute liegt so nah.



Impressionen vom Frühlingserwachen aus dem Jahr 2016



## Mit TMC gegen den Heuschnupfen



Unimed, das Zentrum alternative Medizin an der Hauptstrasse 10 in Ettingen, ist spezialisiert auf die Schmerztherapie. Doch auch Heuschnupfen-Geplagten kann dort geholfen werden.

Um beim lästigen Heuschnupfen Abhilfe zu schaffen, setzt Unimed auch auf die klassische Chinesische Medizin. Übersetzt nennt man den Schnupfen in der TCM «Bi Yuan», was soviel heisst wie «Nasenteich» und auf die gestörte Flüssigkeitsabsonderung der Nasenschleimhaut hindeutet. Ständiges Niesen, rote Augen und eine triefende oder verstopfte Nase sind die Leiden der Betroffenen. Es sind die Reaktionen des Körpers auf pflanzliche Pollen, die Allergene. Mittlerweile sind 10 bis 20 Prozent der Bevölkerung in den westlichen Industrieländern betroffen.



Die TCM bietet hier eine Alternative: Durch das gezielte Stimulieren von Akupunkturpunkten wird der Energiefluss im Körper angeregt und harmonisiert. Damit werden Blockaden aufgelöst und der Körper kann wieder normal funktionieren. In einer wirksamen Behandlung ist allerdings nicht nur die akute Phase des Heuschnupfens im Frühling wichtig. Betroffene, die beispielsweise auf die Pollen der Hasel überreagieren, können schon im Februar unter Beschwerden leiden. In diesem Fall werden bei Unimed die Organe schon ab Januar mit Kräutern aufgebaut, um ihre Funktionen zu verbessern. Weil dadurch das Immunsystem gestärkt wird, kann der Körper wieder normal mit eigenen Abwehrstoffen auf die Pollen reagieren.

UNIMED



UNIMED Zentrum für alternative Medizin  
Spezialisiert auf Schmerztherapie

Hauptstrasse 10, Ettingen  
Telefon 061 721 81 82  
E-Mail: info@unimed-ettingen.com  
www.unimed-ettingen.com



## Electra Bikes neu im Sortiment

Die Coronapandemie löste einen Bikeboom aus. Das spürte auch das Fachgeschäft Velo Schrade im Herzen von Therwil, beim Löwen-Kreisel. Unter dem Geschäftsführer Stefan Hildbrand besteht die 3. Generation von Velo Schrade bereits seit neun Jahren. Das freundliche Velo-Schrade-Team berät Sie gerne, um gemeinsam Ihr individuelles Bike zu finden.



Die Verfügbarkeit von Velos ist im 2022 deutlich besser als im Jahr zuvor, Velo Schrade hat eine grosse Auswahl an E-Bikes und Bio-Bikes an Lager, die sofort zur Verfügung stehen. Neu im Sortiment ist die kalifornische Marke Electra, die für Retro und Cruiser Bikes steht. Für einen optimalen Schutz darf auch ein gut passender Velohelm nicht fehlen. Velo Schrade liegt Ihre Sicherheit am Herzen und legt deshalb grossen Wert auf qualitativ hochwertige Produkte. Wir führen ein grosses Helmsortiment für jeden Einsatzbereich (Road, City, MTB, E-Bikes, Kinder und Jugendliche) mit den neuesten Technologien. Zu unseren Zubehörmarken gehören ausserdem Fox, Evoc, Giro, Bell oder Raceface.

Bontrager Helme  
WaveCel  
Die Sichersten

Der grösste Fortschritt beim Schutz gegen radfahrbedingte Gehirnerschütterungen ist WaveCel; eine komprimierbare Zellstruktur auf der Innenseite von Bontrager-Helmen.



Während herkömmliche Schaumhelme nur für den Schutz gegen direkte Stösse konzipiert sind, schützt WaveCel gegen die Art und Weise, wie die meisten Fahrradunfälle tatsächlich ablaufen: nämlich leider mit Verdrehungen, Biegungen und schrägen Stößen gegen den Kopf.

Die bei einem Unfall auftretenden Kräfte werden von WaveCel in mehreren Stufen absorbiert. Bei einem Aufprall bewegen sich zuerst die Schichten des WaveCel-Materials, frei und unabhängig, und verformen sich, bis die Zellwände komprimieren. Dann beginnen sie zu gleiten und absorbieren dabei aktiv die auftretenden Linear- und Rotationskräfte und leiten sie weg vom Kopf des Helmträgers.

Die Philosophie von Velo Schrade ist seit jeher gleich: Dieses KMU führt ausschliesslich erstklassige Marken wie Trek, Rocky Mountain, Electra, MTB Cycletech und Diamant.



**Falcone**  
Carrosserie + Spritzwerk

Salismattenweg 40, CH-4105 Biel-Benken  
Tel. +41 61 421 32 22, [www.r-falcone.ch](http://www.r-falcone.ch)

DRÜCKTECH  
Stützpunkt  
carrosserie suisse

**GUTZWILLER**  
GARTENBAU

Walter Gutzwiller GmbH  
Drosselstrasse 21 | 4106 Therwil  
Tel. 061 721 37 88  
[www.gutzwiller-gmbh.ch](http://www.gutzwiller-gmbh.ch)

**COIFFURE TEAM**

hauptstrasse 26  
4107 ettingen

tel. 061 721 21 11  
[www.coiffureteam.ch](http://www.coiffureteam.ch)

Ihr kompetenter Partner für  
**Garten- und Motorgeräte**

Beratung, Verkauf und Service bei Ihrem Fachhändler.

**Besuchen Sie unsere Dauerausstellung.**

**STOHLER**

**Stohler AG**  
Erlenstrasse 27, 4106 Therwil  
Tel. 061 421 20 90  
info@stohler-ag.ch [www.stohler-ag.ch](http://www.stohler-ag.ch)

Husqvarna  
STIHL  
KÄRCHER  
JOHN DEERE

**brodmann ag**  
malerarbeiten werbetechnik

Malerarbeiten innen und aussen  
[www.brodmannag.ch](http://www.brodmannag.ch)  
4107 Ettingen Tel. 061 721 51 91

**PAPETERIE SCHWARZ**  
BINNINGEN THERWIL

Papeterie Schwarz  
Hauptstrasse 115  
4102 Binningen  
Telefon 061 421 32 67  
info@papeterie-schwarz.ch  
[www.papeterie-schwarz.ch](http://www.papeterie-schwarz.ch)

Papeterie Schwarz  
Bahnhofstrasse 28  
4106 Therwil  
Telefon 061 722 08 88  
info@papeterie-schwarz.ch  
[www.papeterie-schwarz.ch](http://www.papeterie-schwarz.ch)

**j.baer**  
Heizungsservice GmbH

**Ihr Spezialist für:**

- Heizungsreparaturen
- Alternativheizungen
- Brennerservice
- Boilerservice

35 JAHRE  
1987 2022

[www.baerheizung.ch](http://www.baerheizung.ch)  
079 818 53 50 / 061 721 30 34

[www.gewerbetherwil.ch](http://www.gewerbetherwil.ch)

**SPIRIG Fassaden GmbH**

Sägestr. 20, 4104 Oberwil  
Telefon 061 721 63 36  
Mobile 079 322 53 11  
info@spirig-fassaden.ch  
[www.spirig-fassaden.ch](http://www.spirig-fassaden.ch)

- Fassadenverputze
- Gebäudeisolierungen
- Gipserarbeiten
- Dekorative Spezialputze

**Chumm und lueg...**

**BRILLEN**  
STUDIO SALADIN

[www.brillenstudio-saladin.ch](http://www.brillenstudio-saladin.ch)

**Träumli**  
KAFFI-BAR

[www.traeumli-kaffibar.ch](http://www.traeumli-kaffibar.ch)

Bahnhofstrasse 3, 4106 Therwil

Fachmann für Fuss und Schuh

**der Schuh gmbh**

Bequemschuhe • Schuhreparaturen • Orthopädie  
Einlagenbau, rahmengenähte Herrenschuhe,  
Orthopädie – schuhtechnische Arbeiten

**P** vor dem Haus  
P. Käser • Bahnhofstrasse 20a • 4106 Therwil  
Telefon + Fax 061 721 21 60  
[www.derschuh.ch](http://www.derschuh.ch)



# «Es braucht vor allem die Bevölkerung, welche weiterhin lokal einkauft»

Wir erleben derzeit unruhige Zeiten. Kaum beruhigt sich die Lage bei der Coronapandemie, hat der Krieg in der Ukraine weltweit für Entsetzen gesorgt und die Wirtschaft wiederum in Alarmbereitschaft versetzt. Wir sprachen über die aktuelle Situation des Gewerbes mit Katrin Kolb vom KMU Ettingen und mit René Dietrich vom KMU Therwil.

**Frau Kolb und Herr Dietrich, ganz generell, wie geht es Ihnen?**

**Katrin Kolb:** Ich bin froh, sind wir einigermaßen glimpflich davongekommen.

**René Dietrich:** Gut.

**Die letzten zwei Jahre waren coronabedingt wirtschaftlich nicht einfach. Wie erlebten Sie die Situation?**

**René Dietrich:** Im Frühling 2020 konnten wir mit einer gelungenen Idee in Form von Flyer und Plakaten die Bevölkerung auf das Gewerbe im Dorf aufmerksam machen. Wir haben viele positive Rückmeldungen erhalten. Die Pandemie hatte sehr unterschiedliche Auswirkungen auf die Betriebe.

**Katrin Kolb:** Wurden die Massnahmen durch den Bundesrat verschärft, wurde alles ausgebremst. Ebenso haben wir es gemerkt, wenn die Massnahmen gelockert wurden.

**Was waren für Sie persönlich und Ihr Unternehmen die grössten Herausforderungen?**

**Katrin Kolb:** Der erste Lockdown war eine grosse Herausforderung, vor allem für unseren Betrieb.

**René Dietrich:** Das Umsetzen des Pandemieplanes war die grösste Herausforderung. Uns stellte sich die Frage, wie können wir die Mitarbeiter einsetzen und die Arbeitszeiten sowie Arbeitsplätze neu gestalten. In der Funktion als Brunnenmeister in diversen Gemeinden in der Region gehörten wir zu den wichtigen Betrieben und mussten stets die Wasserversorgung aufrechterhalten.

**Wie haben Sie das bei den anderen KMU erlebt?**

**René Dietrich:** Sehr unterschiedlich, einige konnten sich nicht wehren vor Arbeit und andere mussten den Betrieb schliessen.

**Katrin Kolb:** Zum Teil wurden die Herausforderungen existenziell, mussten doch einige KMU ihr Geschäft während des Lockdowns schliessen.

**Wie erlebten Sie dabei die Zusammenarbeit mit der Gemeinde, aber auch mit dem Kanton und Bund?**

**René Dietrich:** Im Frühling 2020 haben wir zusammen mit der Gemeinde diverse Gespräche geführt, die Aktion mit den Flyern und Plakaten war eine gute Zusammenarbeit. Ich persönlich hatte keinen direkten Kontakt mit dem Kanton und Bund.

**Katrin Kolb:** Die Behörden haben schnell und unbürokratisch geholfen und unterstützt.

**Konnten Sie auf Solidarität aus der Bevölkerung zählen?**

**Katrin Kolb:** Die Bevölkerung hat Investitionen trotzdem gemacht oder gar vorgezogen. Dafür waren wir sehr dankbar.

**René Dietrich:** Aufgrund der Rückmeldungen, die ich erhalten habe, war die Solidarität gut.

**Wo hat die Pandemie allfällige Schwächen am deutlichsten offengelegt?**

**René Dietrich:** Die grösste Herausforderung war die Personalplanung und die vielen Absenzen. Die Mitarbeiter mussten sich zuerst daran gewöhnen, was die neuen Arbeitsformen bedeuten und wie diese ihr täglich gewohnten Ablauf verändern.

**Katrin Kolb:** Viele waren unsicher, wie sie in bestimmten Situationen reagieren sollten.

**Wie reagieren Sie und ganz allgemein die Mitglieder darauf?**

**Katrin Kolb:** Jeder versucht, aus seiner Situation das Beste zu machen.

**René Dietrich:** Jeder Betrieb muss für sich die richtigen Schlüsse aus der Pandemie ziehen. Nicht jeder Betrieb kann ins Homeoffice gehen oder seine Produkte und Dienstleistungen übers Internet verkaufen.

**Ist denn vom Slogan «buy local» etwas übrig geblieben?**

**René Dietrich:** Diese Frage kann ich nur von meiner persönlichen Seite beantworten, ich kaufe so viel wie möglich in der Region ein.

**Katrin Kolb:** Das verstärkte Online-Shopping macht es nicht gerade einfacher.

**Wer die aktuellen Wirtschaftszahlen aus der Schweiz anschaut, hat erstaunlicherweise nun allerdings das Gefühl, Corona hätte es nie gegeben. Erleben Sie das auch so?**

## Katrin Kolb ...



... ist Vorstandsmitglied der KMU Ettingen. Sie ist verheiratet und Mutter von zwei erwachsenen Kindern. Sie wohnt in Ettingen.

**Katrin Kolb:** Nein, noch nicht wirklich. In der Elektro-Branche zieht es an, aber wir sind noch nicht da, wo wir waren.

**René Dietrich:** In der Baubranche wurde mehr oder weniger durchgearbeitet, wenn ich sehe, wie viele Unternehmen von der Baubranche abhängig sind, kann ich das nachvollziehen.

**An was liegt das? Was haben Sie richtig gemacht?**

**René Dietrich:** Ich glaube, man kann nicht generell sagen, wer was richtig gemacht hat. Es gab in der ganzen Pandemie Branchen, die gezwungen wurden, zu schliessen!

**Katrin Kolb:** Es besteht ein Nachholbedarf.

**Corona und die Ukraine haben auch zu logistischen Problemen geführt. Was spüren Sie davon?**

**Katrin Kolb:** Lieferengpässe gehören bald zur Tagesordnung. Und wenn man meint, es werde wieder besser, kommt der nächste Hammer in Form des Krieges oder einer neuen Corona-Welle in einem Produktionsland.

**René Dietrich:** Es ist nicht nur die Logistik, die Probleme macht, es sind vor allem die Beschaffung der Rohstoffe, welche zu Lieferverzögerungen und Preiserhöhungen führen. Durch den Einbruch der Fliegerei während Corona ist zum Beispiel die Kunststoffproduktion ins Stocken geraten, die Raffinerien haben ihre Ausstossleistung heruntergefahren.

**Auch Rohstoffe sind davon betroffen. Haben Sie Rückmeldungen, wie das Gewerbe mit dieser Problematik umgeht?**

**René Dietrich:** Wir müssen uns damit abfinden, dass es Produkte gibt, welche in nächster Zeit nicht mehr oder nur schwer erhältlich sind. Überall, wo es möglich ist, kann man auf andere Produkte wechseln, dies erfordert eine gewisse Flexibilität von den Kunden. Die Lieferanten können in den meisten Branchen keine längeren Preisbindungen mehr eingehen. Die Offertgültigkeit reduziert sich bei vielen Lieferanten auf maximal vier Wochen. Leider ist eine Besserung zurzeit nicht in Sicht, der Einkauf und die Lagerhaltung spielen eine wichtige Rolle in der nächsten Zeit und entscheiden über den Erfolg der einzelnen Geschäfte.

**Katrin Kolb:** Weil einige Produkte nicht lieferbar sind, müssen wir auf Ersatzprodukte ausweichen. Es vergeht kaum ein Tag, an welchem kein Lieferant eine Preiserhöhung ankündigt.

**Damit nicht genug, ist der Franken zurzeit sehr stark. Wie betroffen ist das KMU?**

**René Dietrich:** Nicht nur die KMU sind betroffen, jeder Bürger wird mit steigenden Preisen und Lieferengpässen in naher Zukunft rechnen müssen.

**Katrin Kolb:** Bis jetzt merken wir als Betrieb nicht viel. Aber das kann sich auch noch ändern.

## René Dietrich ...



... ist Geschäftsleiter der Firma Heinis AG in Biel-Benken und Präsident des Gewerbe Therwil. Er wohnt in Therwil und ist Vater von zwei Kindern.

**Was braucht es, dass die lokalen KMU weiterhin florieren?**

**René Dietrich:** Jeder Einzelner kann sich überlegen, wo er einkaufen geht oder seine Dienstleistungen bezieht. Wir sind da und machen unser Möglichstes etwa in der Gewerbezeitung oder im BiBo, damit die Einwohner vom Leimental die regionalen Angebote der KMU kennen.

**Katrin Kolb:** Es braucht vor allem die Bevölkerung, welche weiterhin lokal einkauft.

**Kaum geht's aufwärts, herrscht Krieg in Europa. Spüren Sie hier wirtschaftlich bereits etwas davon?**

**Katrin Kolb:** Hoffnungen auf Liefertermine wie vor Corona werden im Moment wieder zerschlagen. Und die steigenden Benzinnpreise machen es auch nicht einfacher.

**René Dietrich:** Vom Regen in die Traufe. Alle haben sich gefreut, dass die Massnahmen aufgehoben werden. Leider war die Freude von kurzer Dauer, die aktuelle Situation treibt die Preise in die Höhe und Lieferengpässe, mit denen wir zurzeit schon genug Probleme haben, werden dadurch nicht besser.

**Im Mai stehen grosse Frühlingsanlässe des KMU an. Was versprechen Sie sich davon?**

**René Dietrich:** Wir freuen uns wieder einen Frühlingsanlass für die Gewerbler im Dorf durchzuführen und den Puls der Mitglieder zu spüren. Vielleicht könnte ich die eine oder andere Frage besser oder anders beantworten!

**Katrin Kolb:** Es ist der erste Anlass seit zwei Jahren. Man kann sich wieder treffen, gemütlich zusammensitzen und dabei sehen, was unsere Gewerbetreibenden zu bieten haben.

**Sie suchen auch neue Mitglieder. Ist die Suche derzeit schwierig?**

**Katrin Kolb:** Sie wird sicher nicht ganz einfach.

**René Dietrich:** Wir haben jedes Jahr Zu- und Abgänge, tendenziell wachsen wir jedes Jahr leicht. Schön wäre es, wenn sich ein paar davon im Vorstand aktiv einbringen könnten.

**Was wünschen Sie sich für das KMU in Zukunft?**

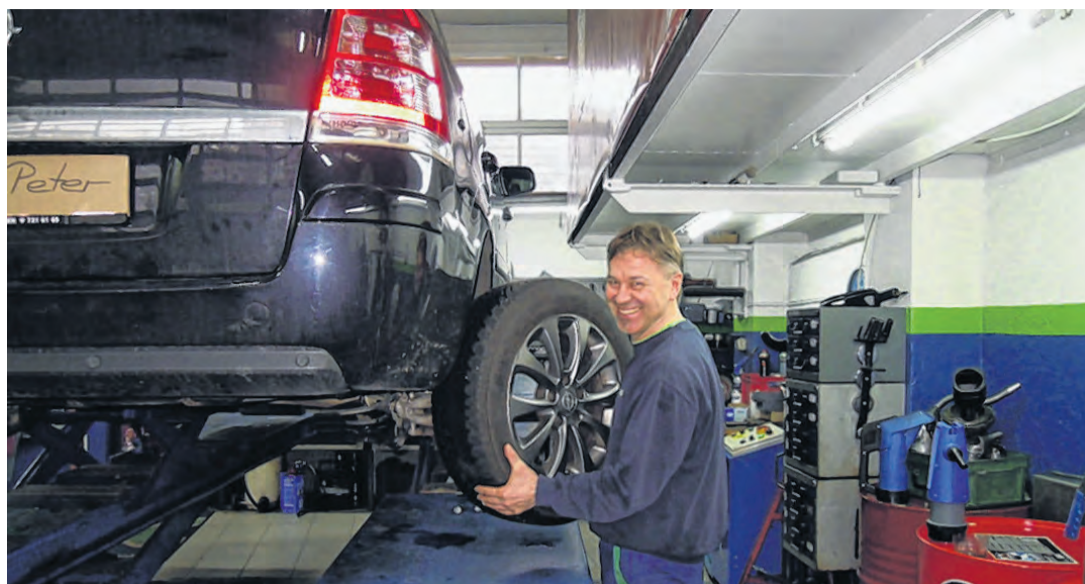
**René Dietrich:** Der Austausch unter den Gewerblern ist wichtig, sei das bei Anlässen wie Tag der offenen Türen, Netz Therwil oder in der Adventszeit. Die gemütlichen und geselligen Anlässe sind ebenfalls wichtig für den Austausch und dürfen auf keinen Fall fehlen. Es gibt zum Glück noch andere Themen als Corona oder Krieg.

**Katrin Kolb:** Ein stabiles Umfeld ohne Lockdowns oder Ähnliches würde die ganze Situation erleichtern.

Interview: Stefan Fehlmann



## Kompetent für alles rund ums Auto



An der Oberen Kirchgasse in Ettingen, mitten im Dorfkern, hat Garagist Thomas Haberthür mit der Garage Peter einen feinen und familiären Betrieb aufgebaut, der letztes Jahr bereits sein 20-jähriges Jubiläum feiern konnte.

Die Garage Peter in Ettingen ist ein echter Familienbetrieb. Seit über 20 Jahren führt Thomas Haberthür seine Garage nun schon und kann auf eine treue Stammkundschaft aus dem Leimental zählen, die persönliche, familiäre Beratung zu schätzen weiss.

### Vater und Sohn in einem Betrieb

Das Team freut sich, die Kundinnen und Kunden kompetent und ausführlich zu beraten. Neben Inhaber Thomas Haberthür und VW- sowie Audi-Spezialist Dieter Dörr arbeitet seit zwei Jahren auch Jérôme Haberthür, der Sohn des Werkstattchefs, in der Garage mit. Seine Lehre absolvierte der junge Mann in der Garage Schumacher, arbeitete danach in verschiedenen Autowerkstätten und ist Anfang 2020 ins Geschäft seines Vaters eingestiegen.

### Alles für das Auto

Das Team der Garage Peter repariert und wartet Autos aller Marken. Dazu gehören sowohl die Bereitstellung zur MFK-Prüfung als auch Servicearbeiten. Darüber hinaus bietet die Garage Abgaswartungen, einen Pneuservice, Autodiagnostik mit Gutmann-Tester sowie Klimageservice an Autos mit entsprechenden Anlagen. Auch Carrossierarbeiten werden durch einen Partnerbetrieb über die Garage Peter repariert. Dazu kommen die Reparatur, Ersatz und Tönung von Scheiben. Zusätzlich bieten der Betrieb einen Occasionen- und Neuwagenverkauf an und beschafft auch Fahrzeuge im Kundenauftrag.

### Spezielles für Liebhaber

Auch Oldtimer jeglicher Marken und andere spezielle Autos werden bei der Garage Peter gerne in Obhut genommen. Dabei diese wertvollen Autos liebevoll und mit grosser Sorgfalt instand gestellt und gepflegt.

### Garage Peter

Obere Kirchgasse 6, 4107 Ettingen  
Telefon 061 721 61 65  
E-Mail: info@garagepeterettingen.ch  
Web: www.garagepeterettingen.ch

## Ein Transporter mit Leib und Seele

Wo im Leimental gebaut wird, ist Marco Heinemann nicht weit. Seit Anfang Jahr hat der engagierte Transportspezialist die Traditionsfirma Rohkies + Heinis AG übernommen. Das Unternehmen sorgt auf Baustellen für den Transport von Aushub und Baumaterialien im Kipper oder in Mulden und vieles mehr. «Als kleines Unternehmen mit vier modernen Lastwagen sind wir sehr flexibel», erklärt Marco Heinemann. Entsprechend nah arbeitet er mit den örtlichen Bauunternehmen und Gärtnern zusammen, die seine professionelle Logistik zu schätzen wissen, wie er erklärt: «Wenn es sein muss, können wir auch einmal innerhalb kürzester Zeit eine Mulde wechseln.»

Dabei bedient er die Baustellen von seinem Standort in Ettingen, aber auch neu von Füllinsdorf aus, derweil der Therwiler-Standort geschlossen wurde. «Wir waren hier quasi mitten im Wohngebiet. In

Ettingen und Füllinsdorf haben wir genug Platz und stören niemanden», erläutert er weiter. Mit dem Standort Ettingen bleibt die Firma stark im Leimental verankert und versorgt zum Beispiel auch die Gemeinde Therwil mit Holz für die Fernwärme und vieles mehr.

Dabei liegt Marco Heinemann auch die Nachhaltigkeit am Herzen, wie er sagt: «Wir achten mit einer ausgeklügelten Logistik darauf, dass wir Leerfahrten vermeiden und betreiben auch moderne, schadstoffarme Fahrzeuge. Zudem achten wir darauf, dass möglichst ein grosser Teil der von uns abgeführten Materialien sachgerecht recycelt werden.»

### Rohkies + Heinis AG

Hoffmattstrasse 33  
4431 Bennwil  
Telefon 061 721 13 40  
Mobile 079 895 86 44  
E-Mail: info@rohkies.ch



**DORF**  
DROGERIE  
EICHENBERGER

**Ihre beste Wahl in der Region für**  
Spagyrik  
Schüssler Salze  
Medikamente

Bahnhofstrasse 5, 4106 Therwil  
Tel. +41 61 721 26 20  
drogerie-eichenberger.ch  
info@drogerie-eichenberger.ch

Mo-Fr 8.00–12.15 Uhr  
13.30–18.30 Uhr  
Sa 8.00–16.00 Uhr

**Wir bringen Farbe in Ihr Leben.**  
Seit über 40 Jahren.

**Gutzwiller**  
Malergeschäft AG

061 721 15 11 info@gutzwiller-ag.ch www.gutzwiller-ag.ch

Liebe Gewerbemitglieder Therwil und Ettingen

**Blieben Sie im Gespräch mit einer Publikation eines Inserates oder einer Publireportage**

**Ihre Vorteile als Mitglied** in der Übersicht:

**Inseraten-Preise**  
Fr. 0.89 pro mm statt Fr. 1.12 pro mm

**Publireportage-Preise**  
1/4 Seite mit max. 2230 Zeichen und 1 Bild  
Fr. 270.– statt Fr. 985.–  
1/2 Seite mit max. 4460 Zeichen und 2 Bilder  
Fr. 530.– statt Fr. 1971.–

Auf Wunsch kostenlose Unterstützung der Redaktion vor Ort.

Nächste Erscheinung: 26. Juni 2022

Kontaktperson:  
Herr Reto Hartmann, Tel. 061 706 20 38  
oder reto.hartmann@chmedia.ch

**Diamant**  
City Bikes für jeden Style.

**VeloSchrade**  
Seit 1939

www.veloschrade.ch  
beim Kreisel in Therwil

**Seit 1870 Qualität und Beständigkeit**

**zimmerei stöcklin**  
Holzbau und Bedachungen

4107 Ettingen  
Telefon 061 721 12 38  
www.zimmerei-stoecklin.ch

**WIR RENOVIEREN** seit 1974

**DUMAS AG**  
CH-4107 Ettingen

**DUMAS-FASSADEN.CH**

WIR BIETEN IHNEN: fachlich, vielseitig, zuverlässig, freundlich, LÖSUNGEN AN  
IHR GIPSER, MALER, MAURER-TEAM

**kolb AG**  
ETTINGEN

Ihr Partner für alles was Strom braucht.

061 726 80 80  
www.kolb.swiss

**Naturwesen & Kristalle**

- Auserlesene Edelsteine
- Gesundheitsketten
- Exklusive Schmuckstücke
- Engel, Elfen, Zwerge
- Bücher, Musik/CD
- Fachkundige Beratung
- Energie-Arbeit
- Seminare

**Öffnungszeiten:**  
Dienstag bis Freitag 10–12 Uhr und 14–18.30 Uhr  
Samstag 10–16 Uhr

Irma Haverland-Lorenz, Bahnhofstrasse 7, 4106 Therwil  
Tel. 061 721 01 57, Natel 079 317 08 25  
E-Mail: naturwesen-kristalle@intergga.ch  
www.naturwesen-kristalle.ch

**WETTSTEIN & WANNER**

Spenglerei + Bedachungen

4106 Therwil  
Mühleweg 8a  
Telefon 061 721 92 73  
info@wettstein-wanner.ch  
www.wettstein-wanner.ch

www.gewerbethwil.ch • www.kmu-ettingen.ch

**Fernseh Fehr**

Reinacherstrasse 2  
4106 Therwil  
Telefon 061 721 64 65  
www.fernsehfehr.ch

Wir führen ihr Wunschprogramm

LOEWE, Sonus faber, SPECTRAL, Panasonic, SAMSUNG



## Individuelle Lösungen aus einer Hand

Wer sich für ein neues Bad oder auch eine Sanierung entscheidet, findet bei der Gschwind & Spiegel Haustechnik AG in Therwil hochwertige und individuelle Lösungen für jedes Bedürfnis. Dass die Kunden bei einem Umbau umsichtig betreut werden und alle Arbeiten aus einer Hand erhalten, ist für Lothar und Florian Spiegel eine Herzensangelegenheit.

Wenn es um Badezimmer, Duschen und WCs geht, kann die Gschwind & Spiegel Haustechnik AG in Therwil auf eine lange Erfahrung zurückblicken, wurde das Unternehmen doch bereits 1933 gegründet. Diese Tradition verpflichtet. Entsprechend ist es Vater und Sohn Spiegel wichtig, ihre Kunden vollumfänglich zu betreuen. «Wenn sich ein Kunde bei uns für ein neues Bad interessiert, beraten wir ihn zuerst einmal bei sich zu Hause vor Ort. Dort können wir die Begebenheiten und Bedürfnisse genau abklären», wie Lothar Spiegel erklärt.

Basierend darauf wird ein Konzept erstellt und dem Kunden im neuen Showroom der Firma die möglichen Stilrichtungen aufgezeigt. «Nach der Definierung einer ersten Vorauswahl begleiten wir unsere Kunden zu unseren Lieferanten, um dort vor Ort die gewünschten Elemente im Detail auszusuchen», erläutert er weiter.

Erst dann wird gebaut, wie er ausführt: «Wir fungieren dabei als Bauleitung und ziehen, nebst unseren eigenen Sanitärtechnikern, auch geeignete weitere Firmen dazu, etwa für Maler-, Elektriker-, Gipser- und Plattenlegerarbeiten. Dabei können wir bei diesen Firmen auf eine jahrelange Partnerschaft zählen und wissen, dass alle Arbeiten den höchsten Ansprüchen genügen. Dafür bürgen wir!»

Im Gegensatz zu Grossunternehmen, die oft standardisierte Lösungen anbieten, setzt die Firma Gschwind & Spiegel auf individuelle Lösungen und kann dabei aus dem Vollen schöpfen: «Anders als früher, als Weiss quasi als Standard gesetzt war, haben wir heute sehr viele Möglichkeiten», erklärt Florian Spiegel. Und: «Gerade bei den Platten, aber auch bei Badewannen oder WCs sind heute alle nur denkbaren Farben und Designs erhältlich.» Und damit nicht genug, denn dank moderner Materialien und Produktionsverfahren können ganze Elemente wie etwa Badewannen nach Wunsch gestaltet werden, «was dann für perfekte und individuelle Lösungen sorgt». Wobei dies nicht zwingend ein grosses Badezimmer voraussetzt, wie der Spezialist weiss: «Gerade kleine Bäder können so optimal ausgenutzt werden. Zudem ist uns auch das Lichtkonzept wichtig, denn dieses wird oft vergessen. Dank moderner LED-Technik können wir mit einer indirekten Beleuchtung für raffinierte und behagliche Lichtverhältnisse sorgen.»



Florian Spiegel im neuen «Schaufenster».



Lothar Spiegel auf der Baustelle.



Dusche mit Deckenbrause und LED-Beleuchtung.



Waschtisch aus Corian mit matt schwarzen Armaturen.

Gschwind & Spiegel Haustechnik AG

**gschwind & spiegel**  
Haustechnik AG  
Sanitäre Installationen

Ettingerstrasse 20a, 4106 Therwil, Telefon 061 721 10 66  
E-Mail: info@gschwind-spiegel.ch, www.gschwind-spiegel.ch

## Wie finde ich einen professionellen Immobilienmakler für den Verkauf im neuen Jahr?

Wer seine Immobilie – egal ob Stockwerkeigentum, Einfamilienhaus, Mehrfamilienhaus oder Bauland – verkaufen möchte, geht dafür im Idealfall zu einem Immobilienmakler. Doch zu welchem? Die Auswahl ist immens – viele grosse und kleine Anbieter tummeln sich auf dem Markt und nicht jeder Makler hat dabei immer die besten Absichten im Sinn. Wie Sie einen seriösen und vertrauenswürdigen Immobilienmakler für Ihren geplanten Verkauf finden und auf was Sie besonders achten müssen, erfahren Sie in diesem Beitrag.

### Wie starte ich die Suche nach einem Immobilienmakler?

Die erste Adresse für eine Suche nach einem möglichen Immobilienmakler ist heute in der Regel das Internet. Hier können Sie auf einer der üblichen Suchmaschinen nach Immobilienmaklern in Ihrer Region suchen und sich einen ersten Überblick über das Angebot verschaffen.

### Achten Sie auf den Auftritt des Maklers

Der erste Kontakt mit einem Immobilienmakler findet heutzutage meistens auf der Webseite des Maklers statt. Hier lohnt es sich darum, ganz genau hinzuschauen. Die Webseite ist sozusagen die Visitenkarte eines Maklers. Prüfen Sie darum folgende Fragen:

- Werden die Immobilienangebote auf der Webseite hochwertig präsentiert?
- Wirkt die Webseite professionell und vertrauenswürdig?
- Werden Vorgehen und Ablauf für einen möglichen Immobilienverkauf möglichst transparent kommuniziert?
- Finden Sie auf der Website eine Ansprechperson und die nötigen Kontaktangaben oder versteckt man sich hinter einer Marke?
- Werden auf der Webseite Referenzen früherer Kunden und verkaufter Immobilienobjekte präsentiert?
- Scheint der Immobilienverkauf die Kernkompetenz zu sein?

Je mehr Fragen Sie hier mit einem deutlichen Ja beantworten können, desto höher ist die Wahrscheinlichkeit, dass Sie es mit einem professionellen und vertrauenswürdigen Immobilienmakler zu tun haben.

### Kosten eines Immobilienmaklers

Damit ein Anspruch auf eine Provision von einem Immobilienmakler geltend gemacht werden kann, muss der Verkauf Ihrer Immobilie erfolgreich abgeschlossen sein. Eine Bezahlung des Maklers ist also erst nach Abschluss des Kaufvertrages gefordert – wenn frühere Zahlungen verlangt werden, sollten Sie vorsichtig



«Mein Team begleitet Sie persönlich und so individuell wie Ihre Immobilie!»

sein. Es gibt unzählige «Discount-Makler» die scheinbar «kostenlos arbeiten», oder Banken und Hypothekarvermittler, die ebenfalls mit der Immobilienvermittlung Geld verdienen wollen. Nur entstehen hier immer Interessenskonflikte (was will man nun konkret verkaufen)? Eine Hypothek, Versicherung oder doch eine Immobilie? Verkaufserfahrung und Verkaufskanäle sind meistens sehr bescheiden, wobei ein langjähriger Profimakler eine umfassende Datenbank und Vertriebskanäle aufgebaut hat und sich z. B. explizit auf den Verkauf spezialisiert hat. Ein Profi erwartet in der Regel erst ein Maklerhonorar nach erfolgreichem Verkauf. Ein seriöser Immobilienmakler schafft zudem Transparenz und spricht offen über das Maklerhonorar (Markt-

üblich sind 2 bis 3 % des erzielten Verkaufspreises) und die Dienstleistungen, auf die Sie ein Anrecht haben. Zudem sollten Sie darauf achten, dass alles schriftlich festgehalten wird und gleich zu Beginn des Mandats offen besprochen wird.

### Hören Sie auf Ihr Bauchgefühl

Wenn es um die Entscheidung des passenden Immobilienmaklers geht, spielt auch das Bauchgefühl eine Rolle. Fühlen Sie sich gut beraten? Haben Sie das Gefühl, der Makler vertritt Ihre Interessen und setzt sich für den optimalen Verkaufspreis ein? Haben Sie den Eindruck, dass Sie immer die Kontrolle haben? Denn auch wenn es der Immobilienmakler ist, der potenziellen Käufern Ihre Im-

moblie präsentiert, am Ende ist es immer Ihre Entscheidung, ob und an wen Sie Ihre Immobilie verkaufen. Sie haben die Wahl, sofern Sie mehrere Kaufangebote erhalten, und Entscheidungsfreiheit. Ein seriöser Immobilienmakler berät Sie und bringt Sie mit potenziellen Käufern zusammen.

### Das Team Lindemberger – Ihre Immobilienexperten mit internationaler Klientel und nationalen Netzwerk

Als erfahrene Immobilienmakler, die Sie unkompliziert und flexibel während des gesamten Verkaufs begleiten, setzen wir uns ganz für Ihren Verkaufserfolg ein. Überlassen Sie Ihren Immobilienverkauf, angefangen bei einer kostenlosen und unverbindlichen Immobilienbewertung bis hin zur Organisation von Besichtigungsterminen und der abschliessenden Kaufvertragsabwicklung, echten Profis. Bei weiterem Interesse für unsere Leistungen kommen Sie daher gerne auf unser erfahrenes Team zu und lassen sich am besten heute noch einen kostenlosen und unverbindlichen Beratungstermin geben. Wir vom Team Lindemberger freuen uns bereits auf ein persönliches Kennenlernen.

Team Lindemberger Immobilien GmbH



Oberwilerstrasse 2, 4106 Therwil  
Telefon 061 405 10 90  
info@team-lindemberger.ch  
www.team-lindemberger.ch



Tim Lindemberger  
(Inhaber/Geschäftsführer)



## Hausmesse im Betten-Haus Bettina in Therwil noch bis 2. April 2022

### Betten – und vieles mehr

Gesunder Schlaf bedeutet weit mehr als das bestmögliche Bettsystem. Bei der Beratung nicht weniger wichtig sind die Funktionalität, die Qualität und die Berücksichtigung allfälliger gesundheitlicher Probleme. Entscheidend ist die Balance zwischen dem Stützen und dem Entlasten von Körperpartien. Die Auswahl aufeinander abgestimmter Rahmen und Matratzen geniesst deshalb höchste Priorität.

Qualität hat bekanntlich ihren Preis. Sie soll dennoch erschwinglich bleiben, und dieser Anspruch wurde bei der ebenso einzigartigen wie vielfältigen Ausstellung stets berücksichtigt. Unser Haus an der Wilmatstrasse in Therwil bietet genügend Fläche, um interessierten Kundinnen und Kunden Betten sämtlicher führender Marken und Stilrichtungen in einer angenehmen Umgebung zu zeigen.

Sie werden finden, was das Herz begehrt. Natürlich sind Sie zum «Probieren» jederzeit herzlich eingeladen, und ausserdem steht das Angebot, Premium-Matratzen diverser Hersteller während einer Woche unverbindlich in den eigenen vier Wänden zu testen.

Das perfekte Bett verhilft Ihnen zu einem erholsamen Schlaf – zu einem gemütlichen Schlafzimmer gehört aber doch noch etwas mehr. Lassen Sie sich inspirieren! Sie finden bei uns ausserdem Kissen, Duvets und Überzüge ebenso wie (Einbau-)Schränke und/oder Gesamteinrichtungen aus allen wünsch- und vorstellbaren Materialien.

Eine aufmerksame, individuelle Beratung ist ebenso selbstverständlich wie ein kompletter Service über den Kauf hinaus – unser Team aus Bettenspezialisten freut sich in diesem Sinne auf Ihren Besuch in Therwil!

Betten-Haus Bettina AG



Wilmatstrasse 41, 4106 Therwil, Telefon 061 401 39 90  
www.bettenhaus-bettina.ch

Öffnungszeiten:

Montag–Freitag 9–12 Uhr und 13.30–18.30 Uhr, Samstag 9–16 Uhr



## Die Firma für Elektrokontrollen

Seit vielen Jahren haben wir ein weiteres Betätigungsfeld im Angebot. Wenn Sie eine dieser Fragen mit «Ja» beantworten, wird es interessant für Sie.

- Brauchen Sie einen Sicherheitsnachweis (SiNa)?
- Ist Ihre Elektroinstallation zur Kontrolle fällig?
- Möchten Sie wissen, ob mit Ihrer Elektroinstallation alles in Ordnung ist?
- Haben Sie eine Liegenschaft gekauft?



Dann ist die Elektroinstallationskontrolle ein Thema für Sie. In allen Häusern und Wohnungen muss die elektrische Anlage von Zeit zu Zeit kontrolliert werden. Und das ist auch gut so. Denn geprüfte Elektroinstallationen bedeuten Sicherheit für Mensch und Gebäude. Nehmen wir das Beispiel der Handänderung, also eines Liegenschaftskaufs. Sofern die letzte Kontrolle länger als fünf Jahre zurückliegt, muss eine Kontrolle der elektrischen Installationen durchgeführt werden. Der Sicherheitsnachweis ist Bestandteil der notwendigen Verkaufsdokumente. Der Notar ist angehalten, diesen Sicherheitsnachweis einzufordern. Damit wir Ihnen den Service der Elektrokontrollen vollumfänglich anbieten können, haben wir die **Firma Kolb Elektro Kontroll GmbH** gegründet. Denn eine solche Kontrolle zieht oftmals Korrekturarbeiten nach sich. Eine Ins-

tallationsfirma mit Kontrollberechtigung darf aber nicht gleich die Korrekturen ausführen. Deshalb ist unser Motto hier genau richtig: «Alles aus einer Hand». Die Kontrollen führt die Kolb Elektro Kontroll GmbH durch und die Korrekturarbeiten werden durch die Kolb AG ausgeführt. Sie als Kunde haben einen einzigen Ansprechpartner für alles, was mit Strom zu tun hat. Wir freuen uns auf Ihren Anruf oder Ihren Besuch.

Katrin Kolb

**kolb**  **GmbH**  
elektro kontroll  
Kirchgasse 1  
4107 Ettingen  
Tel. 061 723 90 90  
www.elektro-kontroll.ch

AG-WV Arbeitsgruppe Werkvorschriften Innerschweizer  
emf EWN EWO WWZ EBS EWS EWA CKW

**Sicherheitsnachweis Elektroinstallation (SiNa)** Nr. \_\_\_\_\_  
gemäss Niederspannungs-Installationsverordnung (NIV)

Gemeinde: \_\_\_\_\_ GV-Nr. \_\_\_\_\_ Seite 1 / \_\_\_\_\_

**Eigentümer** Tel.-Nr. \_\_\_\_\_ Verwaltung Tel.-Nr. \_\_\_\_\_  
Name 1 \_\_\_\_\_ Name 1 \_\_\_\_\_  
Name 2 \_\_\_\_\_ Name 2 \_\_\_\_\_  
Strasse \_\_\_\_\_ Nr. \_\_\_\_\_ Strasse \_\_\_\_\_ Nr. \_\_\_\_\_  
PLZ, Ort \_\_\_\_\_ PLZ, Ort \_\_\_\_\_

**Elektro-Installateur** Tel.-Nr. \_\_\_\_\_ Unabhäng. Kontrollorgan Tel.-Nr. \_\_\_\_\_  
Name 1 \_\_\_\_\_ Name 1 **Elektro QS** Nr. \_\_\_\_\_  
Name 2 \_\_\_\_\_ Name 2 \_\_\_\_\_  
Strasse \_\_\_\_\_ Nr. \_\_\_\_\_ Strasse \_\_\_\_\_ Nr. \_\_\_\_\_  
PLZ, Ort \_\_\_\_\_ PLZ, Ort \_\_\_\_\_  
Installateur-Nr. \_\_\_\_\_ Kontrollorgan-Nr. \_\_\_\_\_

**Ort der Installation**  Neuanlage  Erweiterung  Ersatzvorrichtung  
Strasse \_\_\_\_\_ Nr. \_\_\_\_\_ **Ausgeführte Installation / Kontrollumfang** \_\_\_\_\_  
PLZ, Ort \_\_\_\_\_  
Gebäudeart \_\_\_\_\_  
Name des Stromkunden oder Zähler-Nummer \_\_\_\_\_  
Stockwerk / Lage \_\_\_\_\_  
Anlage und Kontrollperiode \_\_\_\_\_  
Anfällige Besonderheiten \_\_\_\_\_  
Kontrolldatum: \_\_\_\_\_ Objekt: \_\_\_\_\_  
Inst.-Anzeige Nr. \_\_\_\_\_ vom \_\_\_\_\_

**Durchgeführte Kontrollen**  
 Schlusskontrolle SK  Abnahmekontrolle AK  
 Periodische Kontrolle PK der Anlage mit Kontrollperiode  1 Jahr  5 Jahre  10 Jahre  20 Jahre

**Technische Angaben**  
Schutz-System  TN-S  TN-C  TN-C-S  
Überstromunterbrecher (Anschlusspunkt der ausgeführten Installation), Zweckbestimmung \_\_\_\_\_ Anschlussüberstromunterbrecher \_\_\_\_\_  
I<sub>n</sub>(A): \_\_\_\_\_ A Art. Chr.: \_\_\_\_\_ I<sub>n</sub>LSK(A): \_\_\_\_\_ A R<sub>0</sub>(M Ohm): \_\_\_\_\_

**Die Unterzeichneten bestätigen, dass die Installationen gemäss NIV (insb. Art. 3 und 4) und den gültigen Normen geprüft wurden und den anerkannten Regeln der Technik entsprechen.**  
Dieses Dokument bildet den Sicherheitsnachweis für die erfassten elektrischen Installationen im Sinne der NIV und ist vom Eigentümer aufzubewahren. Wird vorgeschriebene Kontrollen nicht oder in schwerwiegender Weise nicht korrekt ausführt oder Installationen mit gefährlichen Mängeln dem Eigentümer überlässt, macht sich strafbar (NIV Art. 42 g).

**Unterschriften Elektro-Installateur** **Kontrollunternehmen**  
unabhängiges Kontrollorgan

Elektroinstallateur \_\_\_\_\_ Inhaber \_\_\_\_\_  
Belegen  Mess- + Prüfprotokoll Nr. \_\_\_\_\_ Verteiler  Eigentümers/Verwaltung  Kontrollorgan  
 SiNa Nr. \_\_\_\_\_  Netzbetreiber/in  Installateur

Netzbetreiberin / Inspektorat \_\_\_\_\_ Söcherbinen  Ja  Keine Mängel festgestellt Datum, Visum  
 Nein  Mängelbericht erstellt  
Eingang am: \_\_\_\_\_  Anlage plombiert

Erstellt: 28.11.2016/2018; Karte: 061 723 90 90/10/12/2018/2019; 1 von 1



## Am Samstag in Therwil und Ettingen einkaufen!

Unsere Samstags-Öffnungszeiten für Sie:

THERWIL	
Betten-Haus Bettina	9.00–16.00 Uhr
Bild und Rahmen Christian Abt	10.00–15.00 Uhr
Brillen Studio Saladin	9.00–12.30 Uhr
Coiffure Isabella	8.00–16.00 Uhr
Coiffure Maria Rivera	8.00–15.00 Uhr
der Schuh	8.00–12.00 Uhr
Dorf Drogerie Eichenberger	8.00–16.00 Uhr
Fernseh Fehr	8.00–16.00 Uhr
Festmode Desirée	Nach Absprache
Garage Ruf	10.00–14.00 Uhr
Glasmeeer	10.30–16.00 Uhr
Grellinger – Bäckerei	6.15–17.00 Uhr
Gschängg-Stübli Fichtä	10.00–16.00 Uhr
Gschwind Weinbau	10.00–12.00 Uhr
Handschin Augenoptik	9.00–14.30 Uhr
immer grün kreativ GmbH	9.00–15.00 Uhr
Leimen Apotheke	7.45–12.15 Uhr
mathis fleisch & feinkost	7.00–14.00 Uhr
Naturwesen und Kristalle	9.30–16.00 Uhr
Papeterie Schwarz	9.00–13.00 Uhr
Radio TV Foto Bürgi	8.00–12.00 Uhr
Rockstar Motos	12.00–16.00 Uhr
Schroth&Nussbaumer	10.00–13.00 Uhr
Träumli Kaffi Bar	9.00–13.00 Uhr
TS Hair Secrets GmbH	8.00–13.00 Uhr
Velo Schrade	9.00–15.00 Uhr
Wullelade Gabrielle Abt	10.00–15.00 Uhr
ETTINGEN	
Bäckerei – Konditorei – Café Jeker	7.00–14.00 Uhr
Coiffure Team	8.00–14.00 Uhr
Leserei für GROSS + KLEIN GmbH	9.00–14.00 Uhr
Sport Stöcklin	9.00–16.00 Uhr
PC-Express GmbH	9.00–16.00 Uhr

## Digitaler Tornado für alle Bedürfnisse

Wenn es um Flexibilität geht, hat die 2002 gegründete Blue Tornado GmbH mit Sitz in Arlesheim die Nase vorn. Neu ist die Firma auch Mitglied der KMU Ettingen, was nicht nur daran liegt, dass Mitinhaber Remo Ris dort zu Hause ist, sondern auch weil das Unternehmen klar seinen Fokus auf das Leimental und das Birseck legt.

Dort versorgt das dreiköpfige Team die Kundschaft mit intelligenten Computer- und Netzwerklösungen, wie Mitinhaber René Raffener erklärt: «Wir sind quasi eine digitale Papeterie und bieten alles, damit unsere Kunden in der digitalen Welt perfekt gerüstet sind.» Besonders am Herzen liegt der Blue Tornado allerdings nicht die Lösung von der Stange, sondern die individuelle Beratung und die daraus erfolgte massgeschneiderte Lösung, wie Remo Ris sagt: «Wir legen viel Wert auf eine persönliche Beratung. Viele Kunden sehen ja nur die Computer auf dem Tisch und denken gar nicht daran, was es alles braucht, damit sie auch optimal damit arbeiten können.»

Entsprechend bieten die beiden auch immer flexible Lösungen, die besonders kleinen KMU gerecht werden und auch dafür sorgen, dass die jeweils dabei anfallenden Kosten im Rahmen bleiben, wie René Raffener weiter ausführt: «Wir bieten unseren Kunden zum Beispiel an, die benötigten Server zu mieten, zu kaufen oder in unser Rechenzentrum auszulagern, je nachdem, was für sie die beste Lösung ist.» Dass zur Netzwerktechnik auch die Telefonie gehört, ist eine weitere Stärke der Firma, die auch hier massgeschneiderte und unkomplizierte Lösungen bietet.

Dabei beschränkt sich das Angebot nicht nur auf KMU. «Rund ein Drittel unsere Kunden sind Private, die zum Beispiel ihren PC neu aufsetzen lassen oder auch bei uns im Webshop ein neues Gerät gekauft haben, das sie nun für ihre Bedürfnisse anpassen, respektive konfigurieren lassen», erläutert Remo Ris. Und: «Das machen wir gerne auch direkt beim Kunden zu Hause. Der persönliche und flexible Service und faire Preise sind uns wichtig.»



Anpacken statt Hochglanzprospekte verteilen ist Remo Ris und René Raffener wichtig.

Blue Tornado GmbH

**Blue Tornado**  
Computer- und Netzwerktechnik

Altenmattweg 5, 4144 Arlesheim  
Telefon 061 701 75 57

E-Mail: info@blue-tornado.ch  
www.blue-tornado.ch

## Hasler Fenster sind wirklich made in Baselland

Als einer der wenigen Fensterbauer in der Region Basel fertigt Hasler Fenster seine hochwertigen Produkte vollständig in Therwil. Bei einem Besuch der Fertigungshallen können sich Kundinnen und Kunden selbst von der Qualität der Fenster und Türen überzeugen.

Wo ein Schweizer Kreuz draufsteht, ist nicht immer ausschliesslich Schweizer Qualität drin. Selbst das Prädikat «Swiss Made» bietet keine Garantie für die gesamte Herstellung in der Schweiz. So kann es passieren, dass «Schweizer Fenster» über Tausende von Kilometern mit Lastwagen herbeigeführt werden. Bei Hasler Fenster ist das anders: Dort werden Holz- und Holz-Metall-Fenster wirklich von A bis Z in Therwil, Baselland, hergestellt.

### Kunden schauen bei der Produktion zu

Wer es nicht glaubt, kann sich in der Produktionshalle selbst überzeugen. «Unsere Kundinnen und Kunden dürfen gern zuschauen, wie ihre Fenster gefertigt werden», sagt Fachberater Michael Conod. Knapp eine halbe Stunde dauern jeweils die Führungen durch die Produktionshallen. Was dort passiert, überzeugt auch



Unsere Fenster sind «Made in Baselland»

HASLER FENSTER

Skeptiker restlos. Hasler Fenster hat vor einigen Jahren rund sieben Millionen Franken in die Modernisierung der Fertigungshallen in Therwil investiert. «Dank dem höheren Automatisierungsgrads konnten wir Arbeitsplätze sichern und auch neue schaffen», sagt der Geschäftsführer Christophe Stumpf. Vom hohen Automatisierungsgrad profitieren auch die Kunden. «Preislich können wir mit den Importfenstern der Mitbewerber absolut mithalten – und qualitativ sowieso.»

### Auch Glas aus der Schweiz

Die Fenster von Hasler werden aus einheimischen Hölzern und mit Glas eines Schweizer Herstellers gebaut. Auch Spezialanfertigungen sind möglich, wobei in diesem Bereich noch viel von Hand gearbeitet wird. Kunststofffenster werden bei einem Tochterbetrieb in der Schweiz hergestellt.

Zum zufriedenen Kundenkreis gehören zahlreiche Privatkunden wie auch Architekten und die öffentliche Hand. Ein Beispiel: Bei der Sanierung der Steuerverwaltung Baselland kamen kürzlich Hasler Fenster zum Einsatz. Dank

der Produktion vor Ort ist das Unternehmen ausserordentlich flexibel. «Vor allem bei Schäden und Notfällen können wir sehr schnell reagieren», versichert Michael Conod. Weil bei Hasler Fenster die Auftragsbücher voll sind, muss man bei Bestellungen zuweilen bis zu zehn Wochen warten. Umso mehr freut man sich, wenn dann die hochwertigen Teile made in Baselland eingetroffen sind. Denn Hasler Fenster sorgen nicht nur für beste Aussichten, sondern helfen auch, Arbeitsplätze und Sozialleistungen in der Schweiz abzusichern.

Rolf Zenklusen

Hasler Fenster AG  
Oberwilerstr. 73, 4106 Therwil  
Tel. 061 726 96 26  
info@haslerfenster.ch  
www.haslerfenster.ch

Wir beraten Sie gerne kostenlos und unverbindlich. Verlassen Sie sich auf unsere Antwortgarantie innerhalb von 24 Stunden (wochentags).

Öffnungszeiten der Ausstellung  
Montag bis Freitag  
8–12 Uhr und 13–17 Uhr  
Samstags auf Voranmeldung

## Gewerbe Therwil • Gewerbe Ettingen

### Sie sind neu im Gewerbeverein?

Hier können Sie sich vorstellen.

Bitte senden Sie eine E-Mail mit Ihren Angaben für die Neuvorstellung.

Therwil: Philippe Bach, philippe.bach@helvetia.ch

Ettingen: Katrin Kolb, kkolb@kolb.swiss

KMU Ettingen-Neumitglied

Blue Tornado GmbH

Computer- und Netzwerktechnik

Altenmattweg 5, 4144 Arlesheim, Telefon 061 701 75 57  
E-Mail: info@blue-tornado.ch, www.blue-tornado.ch

## Veranstaltungen/Termine

### Gewerbe Therwil

Frühlingsanlass Donnerstag, 5. Mai  
Besuchen Sie unsere Homepage  
www.gewerbetherwil.ch oder unsere Facebook-  
seite www.facebook.com/gewerbe-therwil  
für aktuelle Neuigkeiten

### Gewerbe KMU Ettingen

Frühlingserwachen Samstag, 7. Mai  
Besuchen Sie unsere Homepage  
www.kmu-ettingen.ch oder unsere Facebook-  
seite www.facebook.com/kmuettingen  
für aktuelle Neuigkeiten